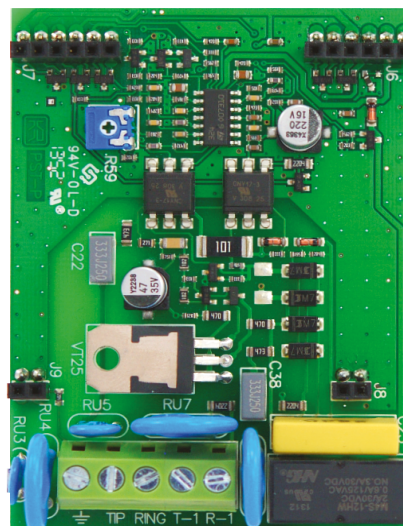


PSTP

PSTP est un communicateur interchangeable PSTN conçu pour être utilisé avec les panneaux de contrôle de la série P.



Caractéristiques	PSTP
La description	Module PSTN du système
Interface de bus de données	KRBUS interne
Protocole de bus de données	KRBUS
Guide vocal pour l'utilisateur final	Oui
Guide vocal pour l'installateur	Oui
Message d'alarme pour l'utilisateur final	Appel
Contrôle avec les commandes DTMF	Oui
Numéros de téléphone pour les rapports	Jusqu'à 5
Numéros de CMS pour les rapports	Jusqu'à 4
Message d'alarme pour CMS	CID, 4x2